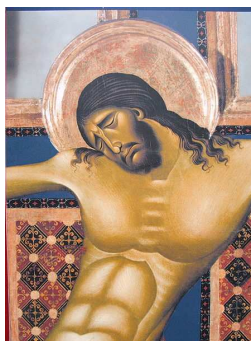


TIOSESI O 'UVEA MO FUTUNA



Ono fagonogono

NEE MAMAHI IA I TE PULE A POSIO PILATO NEE KOLUSIFIKO'I IA PEA PULUHIA, PEA FAKAKOLOA PEA HIFO IA KI IFELENO



NASALETI PEA MO TE MA'ULI FAKAHAHA O SESU

'E ma'uhiga 'aupito 'ia te ma'uli o Sēsū mo 'ona ta'u gāue e lua i Palesitina ki tona fakahāhā ke ilo'i pea mo mahino ki ai 'ia te haha'i. Ne'e fia vaevae e Sēsū he ma'uli māhāni pē pea ne'e ina fakamanū'ia ai totatou ma'uli i te 'aho fuli lolotoga ta'u e 30 i Nāsaleti. Ne'e ina ma'uli'i he ma'uli fakafāfāmi, ne'e ina fai he gāue papa 'e faka'aoga tāfīto ki ai 'ia te 'ū nimá, ne'e kau ki te ma'uli o tona koló pea ne'e ina vaevae 'ia te tui o 'ona tehina 'alá.

Ko ta'u e 2 ne'e ma'uli fakahāhā ai ne'e kua gafua kiā ia ke ina fakahāhā pe ko ai 'ia ia pea koteā te gāue ne'e tuku ki ai e tana Tamai ke ina fakahoko 'ana folafola 'ana gāue pe mo 'ana milakuló: "Kua ovi mai 'ia te Pule'aga o te 'Atua!"

'E mole talanoa'ia te kole Tui ki te ma'uli o Sēsū 'e talanoa 'āteapē ki tona pasió.

NEE MAMAHI IA TE PULE A POSIO PILATO

Ko te pasió pea mo te toe tu'uake a Sēsū Kilisitō: ko koga tāfīto pē 'aia 'e fa'ufa'u 'aki 'ia te **kalaga'i o te tui**. Pea e ko koga pē 'aia 'e lahi mo putuputu tona talanoa'i i te 'ū 'evaselió.

Koteā tona tupu'aga? Kote'uhi, kapau 'e tuku ifo e te 'Atuá 'ia tona 'Aló, ko tana fia haofaki 'ia te mālama nei mai te agahala pea mo te mate. 'E ina hoafaki te malama nei 'aki tana foaki 'ia ia kātoa ki tana Tamai. (ko te 'uhiga o te kupu ko sakilifisio ko: foaki ka mole totogi)

'Aki tona tupu tagata mai, ne'e fakakatoa e Sesu tana fakalogo. Kua ina filifili mo te loto 'ateaina ke ina fakahoko 'ia te finegalo o tana Tamai, ke mamahi pea puluhia: "Tamai, 'e au tuku ki 'ou takafalu 'ia toku laumalié." (Luka 23,46)

Ko fou'aga lā 'aia e lua o te mōlaga ne'e ina fakatoka te fakatahi mo te fetauhi'aki o talu ai a te 'Atua mo te tagata.

'Aki te lau fēnei "pea ne'e mamahi 'ia i te **Pule a Pōsio Pilato**" 'e fakatu'u 'ia te mo'oni o **Sēsū ki te hisitolia o te haha'i sūtea** i tonatou pule'i mai Loma pea ko Pōsio Pilato ne'e ina fakafogoga te pule 'aia, i he lakaga tonu o te hisitolia, hisitolia 'aia o te tagata kātoa.

Ne'e kamatapē ia te mamahi o Sēsū mai te kamata'aga o tana gāue, kote'uhi, ne'e mole tui 'ia te kau sūtea ki tona 'uhiga totonu: ne'e mole natou tui ko Sēsū ko te Mēsia, ko te 'Alo o te 'Atua. Ne'e punama'uli nātou ki 'ana palalau, kiā me'a 'e ina fakahoko o kaku foki ki tanatou mātataku kote'uhi ne'e muli'i tu'uma'u pē e Sēsū agafai ne'e kua māhani ki ai ia te lotu pea mo te haha'i. Ko ia, 'aki me'a 'e ina fakahoko, ne'e ina fakamahinopē ko ai 'ia la: ne'e ina fakamolemole 'ia te 'ū agahala, ne'e ina fakatu'u ake 'ia te haha'i mamate. Ne'e ko te 'Atua tokotahi pē ne'e feala ke ina fai me'a 'aia. Ne'e mole lava ia ke tali e te kau sūtea ko 'Atua 'ia Sēsū.

Ne'e hā'ele ifo ki 'ana haha'i pea ne'e mole natou talitali ia!" ko te lau 'aia a Sagato Soane (Soane 1,11)

Ne'e ina ilo'i te feagai a te kau taki fakalotu mo fakapolitike. Ne'e kua ina fakahā tona pūluhia pea mo tana toe tu'uake o liuga tolu. Kā ne'e ma'ua ia ke 'alu ke a'u ki te gata o te gāue ne'e kua hino'i ki ai. Ko he gāue o te 'ofa. "E mole he tahi faka'iloga o te 'ofa 'e toe ma'uhiga age i te foaki o tokita ma'uli 'uhi ko nātou 'aē 'e kita 'ofa ai!" : folafola a Sēsū (Soane 15, 13). Ne'e foaki e Sēsū 'ia tona ma'uli aki he loto 'āteaina lelei. Ne'e ina ui fēnei i te afiafi o te Felianima tapu: "Ko toku sino 'aeni ne'e foaki ma'a koutou." (Luka 21,10) "E mole to'o toku ma'uli e he tahi, ko au totonu 'aē 'e au foaki!"

Kapau e kita laulau 'ia te pāsio o te 'Aliko 'ia 'evaselio 'ae e 4, 'e kita punama'uli i tana filifili 'ateainapē 'ia te mate pea mo tana foaki kātoa ia ia totonu ki tana tamai, 'uhi ko tona 'ofa ki te tagatá.

NEE KOLUSIFIKO'I IA

Kua tou 'ilo'i fuli ia te ala o te koluse; Ne'e tou muli'i fakatahi maga kātoa pē ne'e ina fai lolotoga hola e 24 'iā mu'a o tona kolusifiko'i i te koluse. Ko te fa'ahiga mate fakamatakupē 'aia ne'e faka'āteaina ki ai te haha'i faifekau 'aē ne'e hala ki te lao. Ko Sēsū ne'e he'eki hana hala, ne'e mole agahala, ka kua liliu o agahala pea kua ina tali te mate ohagē ko he me'a agahalapē ko he me'a fai fakapō. Ko te hala lahi o te Koluse!

Kua tou nofo i te temi o te pasikate fakasūtea. Kua ina momoli 'ia ia totonu mo'o sākilifisio i te kolusé, ka ne'e māhani ko te 'uhi'i akeno 'aē fai 'aki te sākilifisio o te ta'i lakaga 'aia.

Ne'e ina fakatahi'i mo fakakātoa kiā fuga o te koluse te tupu'aga o tana foaki tona ma'uli. "Tamai, ke ke fakamolemole kiā nātou! 'E mole natou 'ilo'i 'ia te me'a 'aē natou fai!"

Kua liliu Sēsū ko he fakalelei, fakalelei ma'a tātou fuli! 'Aki te maumalie o tona 'ofa, kua ina ofe'i 'ia te mālamá kātoa ki te 'Atuá." (Youcat, 101)

NEE PULUHIA, PEA FAKAKOLOA PEA HIFO IA KI IFELENO

Ne'e mole mate loi ia Sēsū! Ne'e pūluhia mo'oni ia, ohagē ko tātou tatau i 'otatou lakaga taki tokotahi. Ne'e fakamo'oni ki ai 'ia te kau sōlia. Ne'e huki'i 'ia tona vakavaká 'aki he tao ke mahino mo'oni tona kua maté. Ne'e tafe mai ai te toto mo te vai. Ne'e mole lā fasifasi'i 'ona va'ē he ne'e kua 'osi mate ia ! Ne'e fakakoloa 'ia Sēsū pea fakahifo ki he falemaka. Ne'e toko kaugamālie nātou ne'e sisio ai : ko Malia, fa'ē a Sēsū, te kau sōlia...

Ka ui pea hifo la ki 'Ifelena », 'e mole 'ui ne'e 'alu ki 'Ifeli : nofo'aga o te tiapolo. Ko 'Ifelena, ko te nofo'aga a te haha'i mate, i te lalo kelé, ko te tui ia 'aia a nātou matu'a. Ko he fa'ahiga fakamahino mai 'aia ne'e kua mate mo'oni 'iā Sēsū.

'lo, 'e mo'oni, 'e au tui ko Sēsū, 'Alo o te 'Atua tupu tagata

NEE MAMAHI I TE PULE A POSIO PILATO NEE KOLUSIFIKO IA PEA PULUHIA, PEA FAKAKOLOA PEA HIFO IA KI IFELENO

I te fitu fagonogono, 'e tou palalau anai ki te toe Tu'uake.