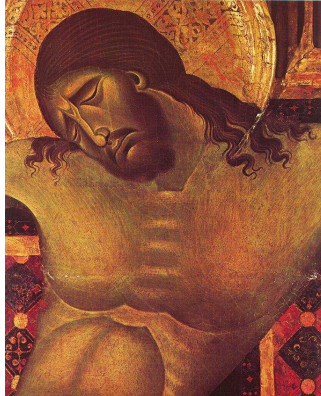


TIOSESI O 'UVEA MO FUTUNA



Hogofulu mā lua fagonogono

E AU TUI KI TE FAKAMOLEMOLE A TE 'U AGAHALA



« Tamai, fakamolemole kiā nātou, 'e mole natou 'ilo'i te me'a 'e natou fai. »

“Fakamolemole” pea “agahala”: ko'enā 'ia kupu e lua 'e tonu ke mahino lelei i mu'a o te hoko atu. Ko te kupu ko **“fakamolemole”** 'e hae'i mai te kupu ko “molehi”, i tona 'uhiga molehi he ma'ua: kapau lā 'e tou tu'uma'ua ki he tahi he pa'aga e lahi, pe'e mole fa'alahi, pea fakahoko leva e te tagata 'aia kiā tātou he me'a ma'uhiga, o hagē ne'e ina haofaki tokita ma'uli, 'e loto e totatou 'uhiga tagata ke tou liufaki te 'ofá pe'e tou fakahoko he koga 'e tuha mo te 'ofa ne'e fai mai. 'E feala ke mole tou lava'i, i 'ihi lākaga: 'e lahi fau! 'Aki tona manava'ofa, 'e haga leva, 'ia ia 'aē 'e kita tu'uma'ua ki ai, o fakamole 'ia tokita ma'uá, ko tona 'uhiga, 'e mole kei nofo ia o talifaki ke kita liufaki age he koga.

Ka ko te agahalá, koteā?

'E mole gata pē i te fai o ni ki'i me'a fakalilikiki pē, ohagē lā ko te kaiha'a o he fo'i niu pe'e ko te tauvele: 'e ma'uhiga age ia.

'E hagē ko tona ui i te numelo 67 o te Youcat, **ko takita teteke kehe 'ia te 'Atua pea kita fakafisi ki te fakatalitali o tona 'ofá. 'E 'uluaki hā mai pē i takita fēhi'a 'uli'ulia ki 'ana fakatotonú**, o kamata pē i te 'uluakí: “E ke 'ofa anai ki te 'Aliké tou 'Atuá mo tou loto kātoa, mo tou laumālie kātoa, mo tou mālohi kātoa”, pea mo tona lua: “E ke 'ofa anai ki tou tehina ohagē ko tau 'ofa iā koe totonu.” Kā kita sio'i fakalelei 'ia fakatotonu 'aenī e lua, pea mahino mai 'e tuha nāua mo totatou ma'uli tauhi ki te 'Atua pea mo totatou ma'uli fakatahi mo te haha'i. Pea 'uhi lā 'e fakatafito pē totatou ma'uli ki 'atou fetaupau'aki, ko fetauhi'aki 'aia 'e natou fakakoloa totatou ma'uli.

'E fealapē ke fakanounou o fēnei, ko te agahala ko he hala mo 'ofa ki te 'Atua, ki te haha'i...kiā tātou totonupē. Kapau 'e au loi, kapau 'e au kaiha'a pe'e kākā, kapau 'e au fai fe'au'aki, pe'e kapau 'e mole au faka'apa'apa ki 'aku mātu'á pe'e ko he tahi age, pe'e ki te 'Atua totonu, kua au agahala pea 'e au fakafisi ki te 'ofa mai a he tahi age pea mo te 'Atuá. 'E mo'oni, maiā me'a fuli 'aia, 'e iai ni me'a 'e mamafa age i ni'ihia age me'a, kae ko te fetātānaki o te 'ū ki'i me'a liliki, takoa he'e mole ma'uhiga, 'aē fakamulimuli age kua kita mavae 'osi mai te 'Atuá mo nātou 'alā.

Kua putuputu, tatatou fakamahani'i tātou ki ni koga pea faigata'a leva tatatou toe tuku.

I 'ihi lakaga, 'e tou to'o he ala 'e mama'o 'aupitō mo te 'Atuá pea mole tou toe lava tafoki, kua tou tui 'e mole toe feala ke fakamolemole te 'Atuá kiā tātou.

Te fakamolemole o te 'u agahala

'E mole he hala 'e lahi fe'auga ke mole feala ai he foaki mai e te 'Atuá tana fakamolemolé, gatapē ki te agahala ki te Laumalie, ko te ui mai 'aia a Sēsū. ('E tou toe talanoa anai ki te potu 'aenī i he tahi fagonogono.)

Kote'uhi ko te 'ofa o te 'Atuá kiā tātou 'e mole fakatu'akoi.

'E manava'ofa ia pea 'e ina fia fakama'uli 'ia te tagatá.

I te lakaga mu'á, ne'e momoli e te haha'i a te 'Atuá ni sākilifisio mo'o kole fakamolemole ki 'anatu agahalá. Kā, ko te momoli o he 'akeno e tahi pe'e hogofulu, ne'e mole ho'ona 'aoga, logo lā tona kua lahi 'aupitó.

Ko Sēsū totonu ne'e kua ina momoli 'ia la pē ki tana Tamai i te kolusé, 'uhi ke fakamolemole ai 'atatou agahala. Ne'e ina foaki 'ia ia kātoa pē 'aki he gāue ne'e ina fai'aki te kātoa o tona 'ofá ki tana Tamai pea mo te haha'i fuli. Kua gafua mo feala ke tou tui ko te 'Atuá kua ina fia fakamolemole 'atatou agahalá kote'uhi ne'e kua foaki e Sēsū Kilisitō tona ma'uli ma'a tātou. Kua ina fia molehi 'atatou agahala, **ko tona 'uhiga 'e mole kei nofo o talifaki ke toe liliu ake he tahi me'a kiā Teia.**

Kā, 'ē kapau 'e mole kei ina fakatalitali ke tou liufaki ake he me'a kiā Teia, 'e mole tonu ke tou mahino kua tonu ke tou nonofo faka'ao'aoganoa leva! Kā kua fakamolemole mai kiā tātou, kua ma'ua ke tou tokaga'i lahi te 'ofa 'aia, fakafeta'i kiā Teia mo te loto kātoa pea ke tou fai me'a fuli ke 'aua na'a tou toe agahala, he kapau mole fēia pea 'e liliu ko he fakatau fehi'a lahi 'aupitó leva kiā Teia 'aē ne'e kua fakamolemole kiā tātou.

'E lahi i te 'Evaselio ni fakamatala 'e mahino mai ai te loto fakamolemole o Sēsū, te lahi o te manava'ofa o te 'Atuá pea mo tana kua nofo fakalogo pē ki te fakamolemole. Ko'enī ni ki'i faifaitaki'aga: Sakeo, (Lk 19,1-11), te fafine agahala i te 'api o Simone pea ne'e tala manatu Sēsū ki te me'a ne'e fai e te fafine 'aia i te fakamatala fakatātā o tagata fai ma'ua e tokolua. (Luka 7n 36-50), te tagata palalisia, (Lk 5,17-28), pe'e ko ni 'ihi atu fakamatala fakatātā o hagē ko 'aē o te tama maumau koloa (Lk 15,11-32)

'E koutou fakatokaga'i anai 'iā fakamatala 'aia, 'e fakamolemole e Sēsū mo te hala 'aē mole kei feala ke fakamolemole, koia 'e tonu ai foki kiā nātou ne'e kua foaki kiā natou he fakamolemole fēnei, ke natou tokaga'i ia o he'egata. Kua hagē kua natou toe tupu fo'ou mai! Kua natou ma'u he ma'uli fo'ou, kua natou 'āteaina!

Kae ki te fakamatala o tagata-tu'uma'ua ne'e tokolua, ne'e mamafa te tu'ā, 'a ia 'aē, ne'e mole ina fia tokaga'i te 'ofa ne'e foaki kiā Teia.

Kapau e he'etu'akoi 'ia te fakamolemole a te 'Atua, ko tātou 'aē e tonu ke tou fakatalitali 'ia tana fakamolemolé. 'E feala ke mole tou fia fakatalitali ia pea ke tou punupunu ai tātou i tatatou agahala. **'E faka'apa'apa 'ia te 'Atua ki totatou 'āteaina!**

Kae 'e toe nofo ai pē o fakatalitali tātou o a'u ki tona minuta faka'osi, 'e fakamo'oni ki te lau 'aenī ia te hisitolia o te tagata kaiha'a agalelei (Lk 23, 42-43)

'E nofo te 'Atuá o 'amanaki ke tou 'ofa o hagē ko tona 'ofa 'iā tātou. 'E nofo ia o 'amanaki, ke fēia mo tātou, ke tou popoto i te fakamolemole mo te loto katoa, o hagē ko la 'e fakamolemole kiā tātou: Pe'e mole ko tatatou lau 'aia i te 'aho fuli i te Tamai 'e i Selō: **"Fakamolemole 'amatou agahala o hagē ko tamatou fakamolemole kiā nātou 'e agahala mai kiā mātou."**

'E tou talanoa pē anai kiā kupu ko agahala pea mo fakamolemole i he tahi fagonogono.

**'Io, 'e au tui ki te fakamolemole o te ' ū agahala,
'e au tui ki te fakamolemole pea mo te 'ofa he'etu'akoi o te 'Alikī kiā te au, kiā tātou!**

Kote'uhi he'e 'ofa 'iā te au, 'e loto ke au toetu'uake o hagē ko tona 'Aló.
Ko te palalau 'aia 'e tou fai anai mokā 'e tou tui ki te toetu'uake o te kakanó.



“Ne'e puli toku fohá pea kua toe ma'u mai.”